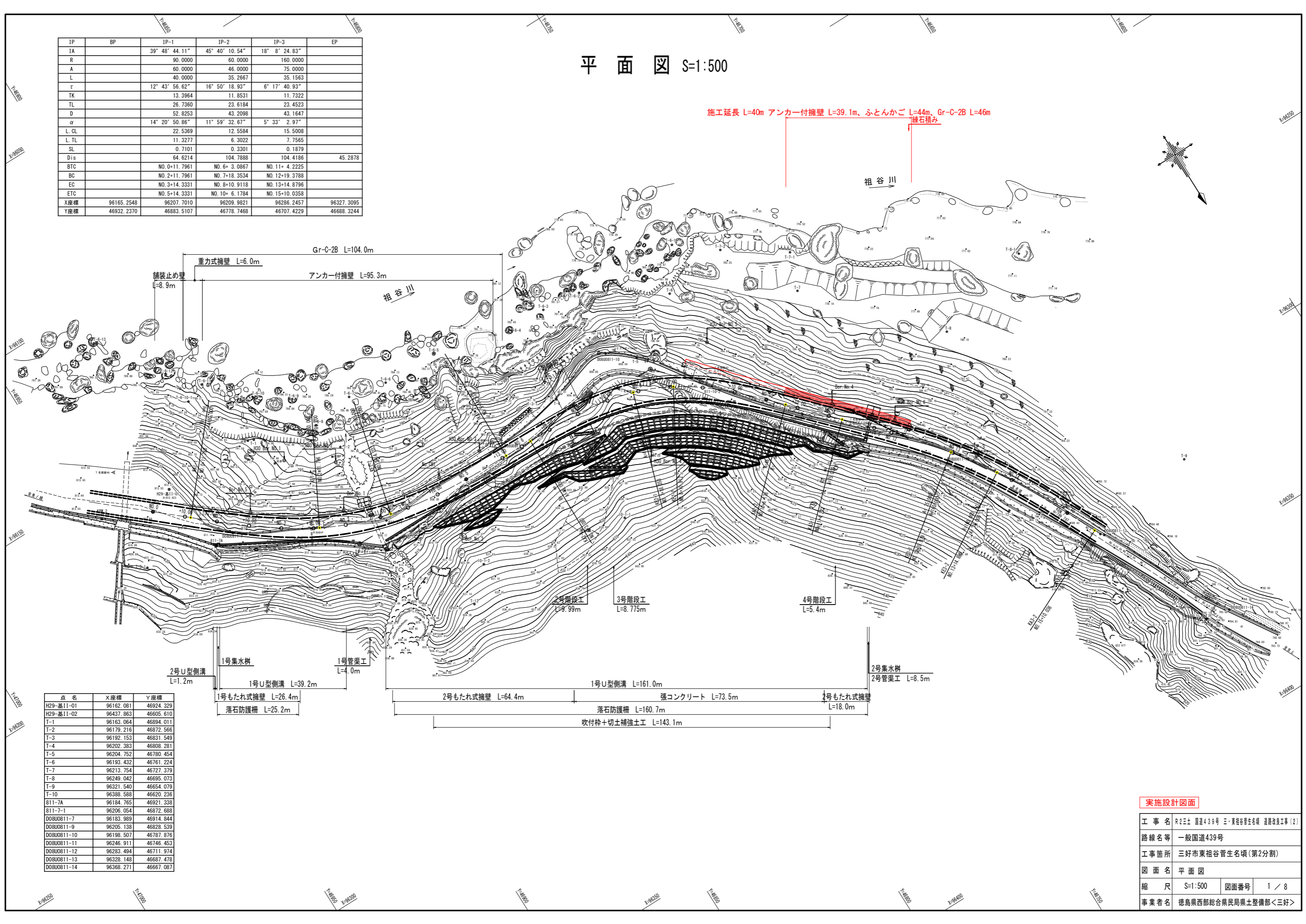


平面図 S=1:500

施工延長 L=40m アンカー付擁壁 L=39.1m、ふとんかご L=44m、Gr-C-2B L=46m
緑石積み

IP	BP	IP-1	IP-2	IP-3	EP
IA		39° 48' 44.11"	45° 40' 10.54"	18° 8' 24.83"	
R		90.0000	60.0000	160.0000	
A		60.0000	46.0000	75.0000	
L		40.0000	35.2667	35.1563	
τ		12° 43' 56.62"	16° 50' 18.93"	6° 17' 40.93"	
TK		13.3964	11.8531	11.7322	
TL		26.7360	23.6184	23.4523	
D		52.8253	43.2098	43.1647	
α		14° 20' 50.86"	11° 59' 32.67"	5° 33' 2.97"	
L CL		22.5369	12.5584	15.5008	
L TL		11.3277	6.3022	7.7565	
SL		0.7101	0.3301	0.1879	
Dis		64.6214	104.7888	104.4186	45.2878
BTC		NO. 0+11.7961	NO. 6+ 3.0867	NO. 11+ 4.2225	
BC		NO. 2+11.7961	NO. 7+18.3534	NO. 12+19.3788	
EC		NO. 3+14.3331	NO. 8+10.9118	NO. 13+14.8796	
ETC		NO. 5+14.3331	NO. 10+ 6.1784	NO. 15+10.0358	
X座標	96165.2548	96207.7010	96209.9821	96286.2457	96327.3095
Y座標	46932.2370	46883.5107	46778.7468	46707.4229	46688.3244



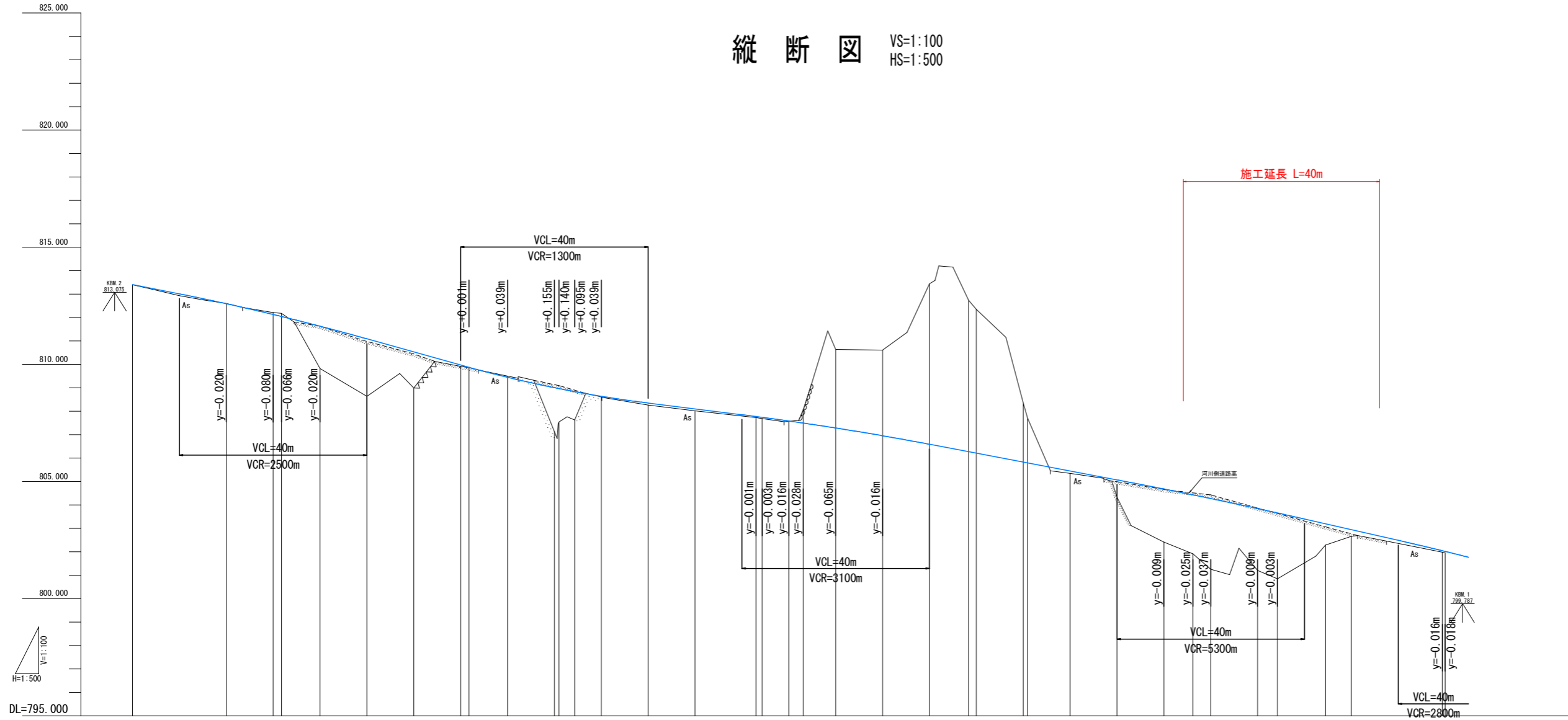
点名	X座標	Y座標
H29-基11-01	96162.081	46924.329
H29-基11-02	96437.863	46605.610
T-1	96163.064	46894.011
T-2	96179.216	46872.566
T-3	96192.153	46831.549
T-4	96202.383	46808.281
T-5	96204.752	46780.454
T-6	96193.432	46761.224
T-7	96213.754	46727.379
T-8	96249.042	46695.073
T-9	96321.540	46654.079
T-10	96388.588	46620.236
811-7A	96184.765	46921.338
811-7-1	96206.054	46872.688
D08U0811-7	96183.989	46914.844
D08U0811-9	96205.138	46828.539
D08U0811-10	96198.507	46787.876
D08U0811-11	96246.911	46746.453
D08U0811-12	96283.494	46711.974
D08U0811-13	96328.148	46687.478
D08U0811-14	96368.271	46667.087

実施設計図面

工事名	R2土 国道439号 三好東祖谷養生名頃 道路改良工事(2)		
路線名等	一般国道439号		
工事箇所	三好市東祖谷養生名頃(第2分割)		
図面名	平面図		
縮尺	S=1:500	図面番号	1 / 8
事業者名	徳島県西部総合県民局県土整備部<三好>		

縦断図

VS=1:100
HS=1:500



勾配	813.410 $i=4.000\%$ $L=30.000m$		812.210 $i=5.600\%$ $L=60.000m$		808.850 $i=2.500\%$ $L=60.000m$		807.350 $i=3.800\%$ $L=80.000m$		804.310 $i=4.550\%$ $L=60.000m$											
計画高	813.395	812.590	812.130	811.630	809.970	809.449	808.850	808.350	808.100	807.734	807.236	806.273	805.954	805.450	804.430	803.846	802.658	802.047		
地盤高	813.395	812.599	812.209	811.820	809.919	809.449	808.850	808.259	808.016	807.731	807.236	806.273	805.954	805.450	804.416	803.846	802.658	801.958		
切土		0.000	0.079	0.137		0.048						2.525	2.805	0.103						
盛土	0.015			1.810	0.051		1.072	0.091	0.084	0.043		6.463	6.141		2.265	2.514	0.903	0.061		
追加距離	-20.000	0.000	10.000	20.000	50.000	60.000	70.000	90.000	100.000	113.000	158.353	170.000	180.000	190.000	200.000	206.178	234.500	259.379		
単距離	0.000	20.000	1.796	8.204	1.796	8.204	1.000	10.000	10.000	13.000	8.353	10.000	9.088	10.000	10.000	6.178	10.277	19.379		
測点	NO. -1	NO. 0	KA1-1	NO. 1	KE1-1	NO. 3	KE1-2	NO. 4	NO. 5	KA1-2	NO. 6	KA2-1	NO. 7	NO. 8	NO. 9	KA2-2	KA3-1	NO. 12	KE3-1	
曲率図	<p>Curve data including: $R=\infty$, $L=11.796$; $A=60.000$, $L1=40.000$; $IP, 1$, $1A=39^\circ 48' 044''$, $TL=52.825$, $CL=102.537$, $SL=6.505$, $R=90.000$, $LC=22.537$; $A=60.000$, $L2=40.000$; $R=\infty$, $L=8.754$; $A=46.000$, $L1=35.267$; $R=60.000$, $LC=12.558$; $IP, 2$, $1A=45^\circ 40' 011''$, $TL=43.210$, $CL=83.092$, $SL=6.036$; $A=46.000$, $L2=35.267$; $R=\infty$, $L=18.044$; $A=75.000$, $L1=35.156$; $R=160.000$, $LC=15.501$.</p>																			
片勾配	<p>Slope data including: $1/150$, $1/140$, $1/150$, $1/135$, $1/115$, $1/135$, $1/150$, $1/150$, $1/135$, $1/150$, $1/150$, $1/150$, $1/150$, $1/150$, $1/150$, $1/150$, $1/150$, $1/150$, $1/150$, $1/150$, $1/150$, $1/150$.</p>																			
拡幅摺付	<p>Width and offset data including: $0.000m$, $0.050m$, $0.110m$, $0.170m$, $0.230m$, $0.290m$, $0.350m$, $0.410m$, $0.470m$, $0.530m$, $0.590m$, $0.650m$, $0.710m$, $0.770m$, $0.830m$, $0.890m$, $0.950m$, $1.010m$, $1.070m$, $1.130m$, $1.190m$, $1.250m$.</p>																			

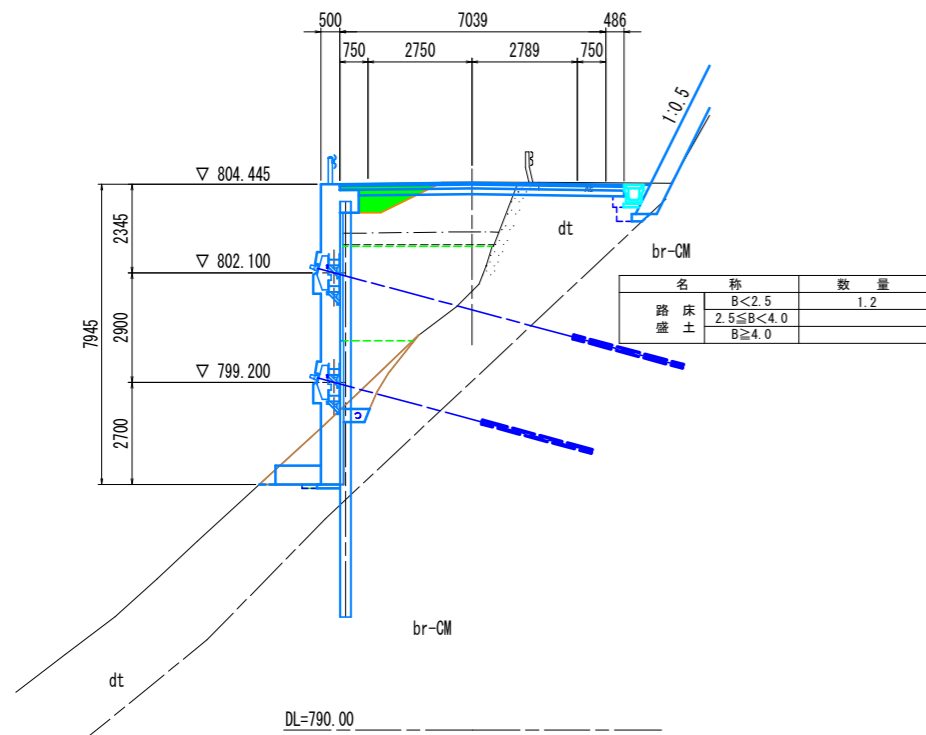
実施設計図面

工事名	R2土 国建439号 二、東谷谷養生名項 建設改良工事(2)		
路線名等	一般国道439号		
工事箇所	三好市東祖谷養生名項(第2分割)		
図面名	縦断図		
縮尺	VS=1:100 HS=1:500	図面番号	2 / 8
事業者名	徳島県西部総合県民局土整備部<三好>		

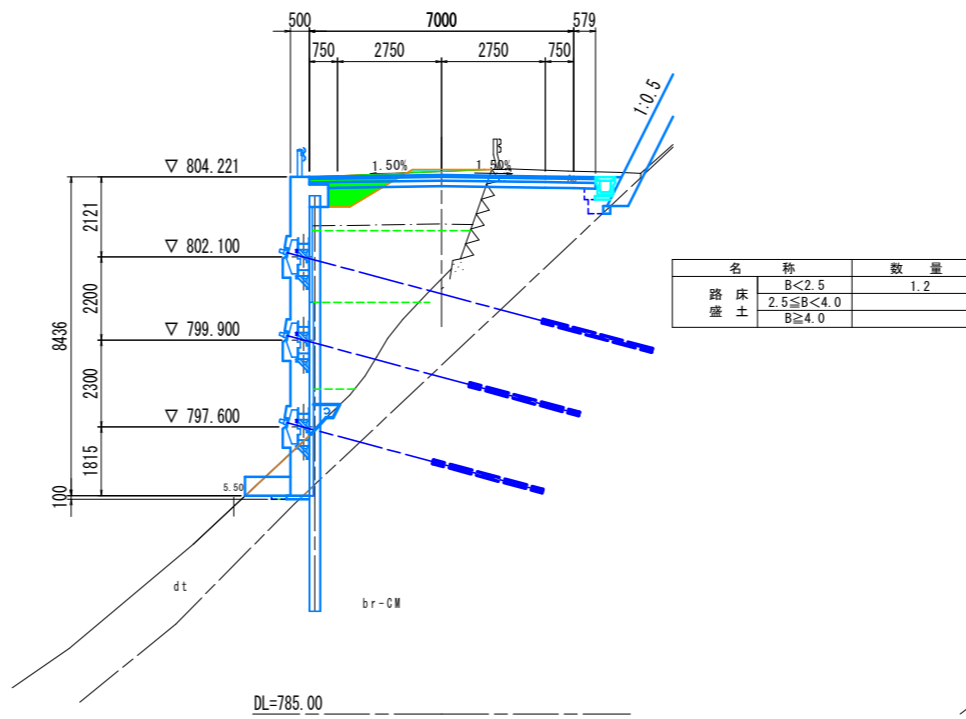
土工数量算出図 (1/2) S=1:100

Eブロック

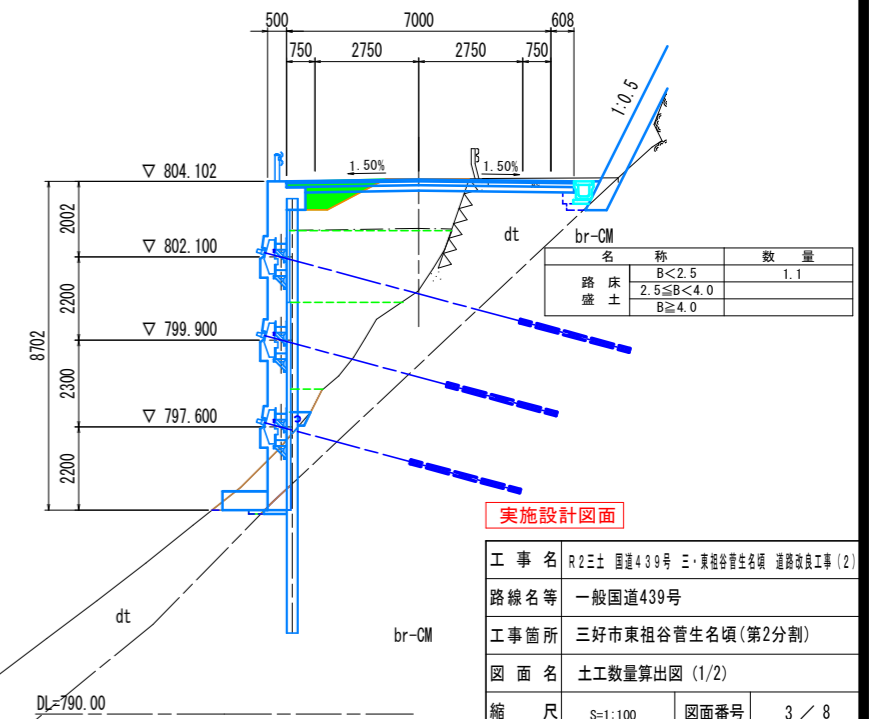
NO. 10+4.802



NO. 10+10.00



NO. 10+12.800



実施設計図面

工事名	R2土 国道439号 三好市東祖谷管生名項 道路改良工事(2)		
路線名等	一般国道439号		
工事箇所	三好市東祖谷管生名項(第2分割)		
図面名	土工数量算出図(1/2)		
縮尺	S=1:100	図面番号	3 / 8
事業者名	徳島県西部総合県民局県土整備部<三好>		

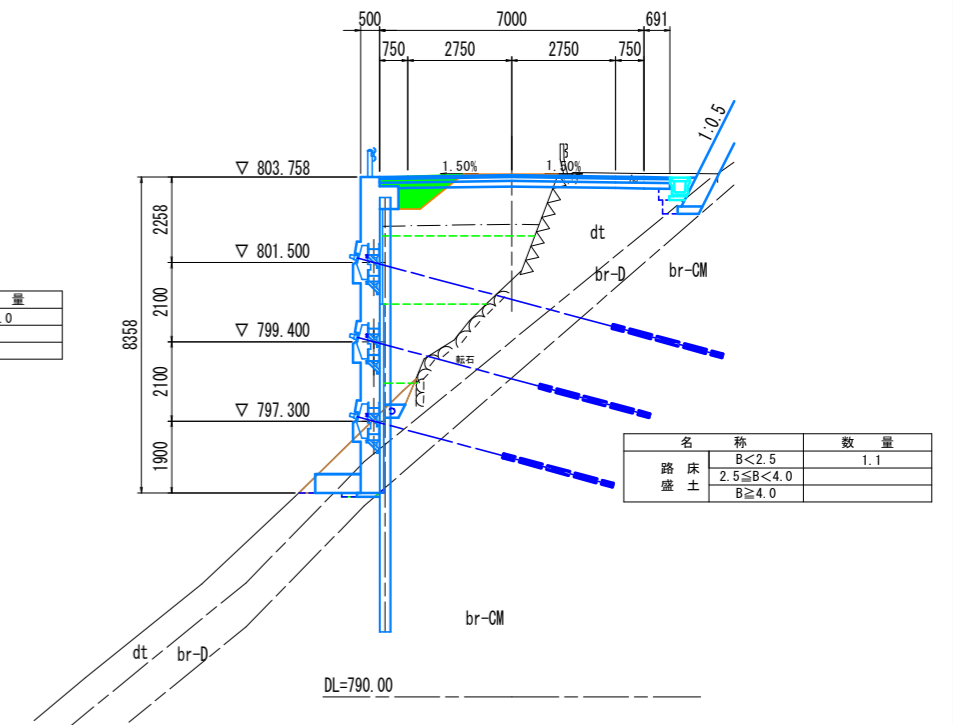
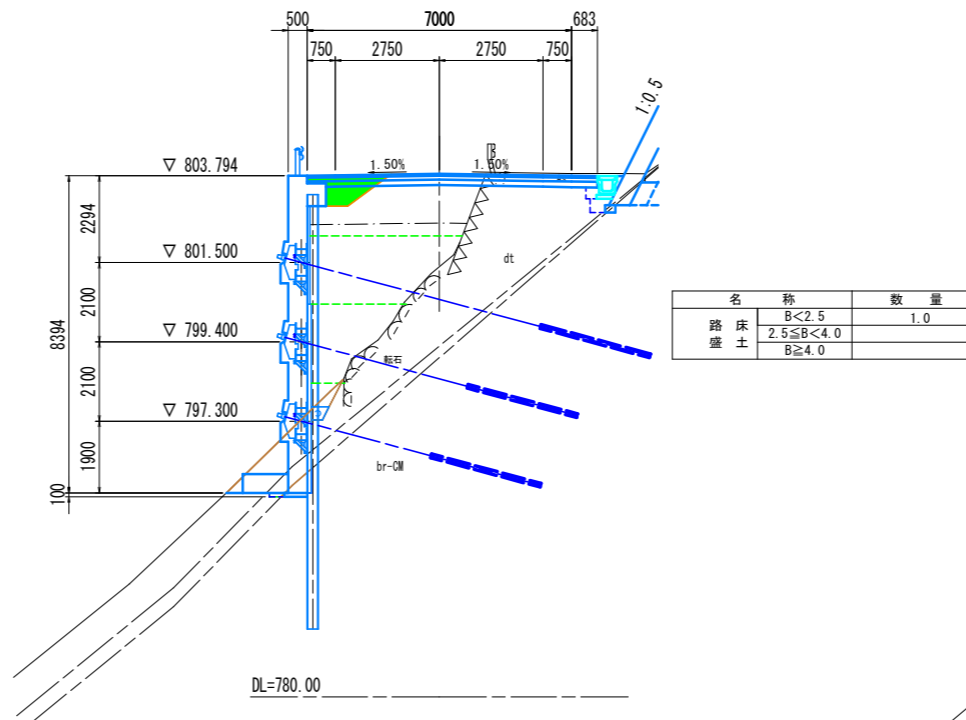
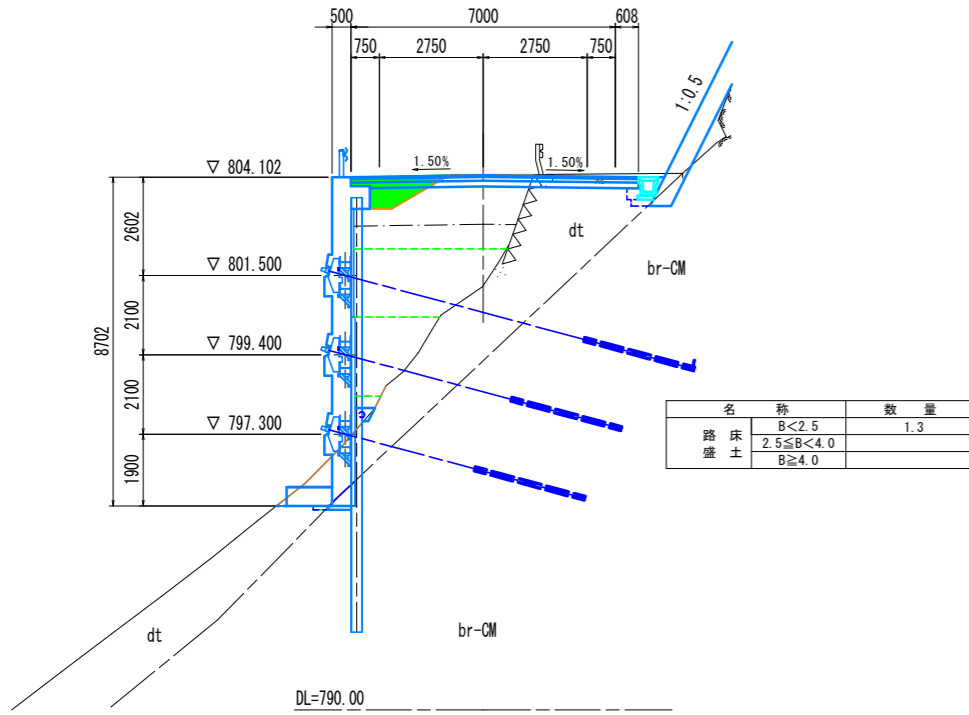
土工数量算出図 (2/2) S=1:100

Fブロック

NO. 10+12.800

NO. 11

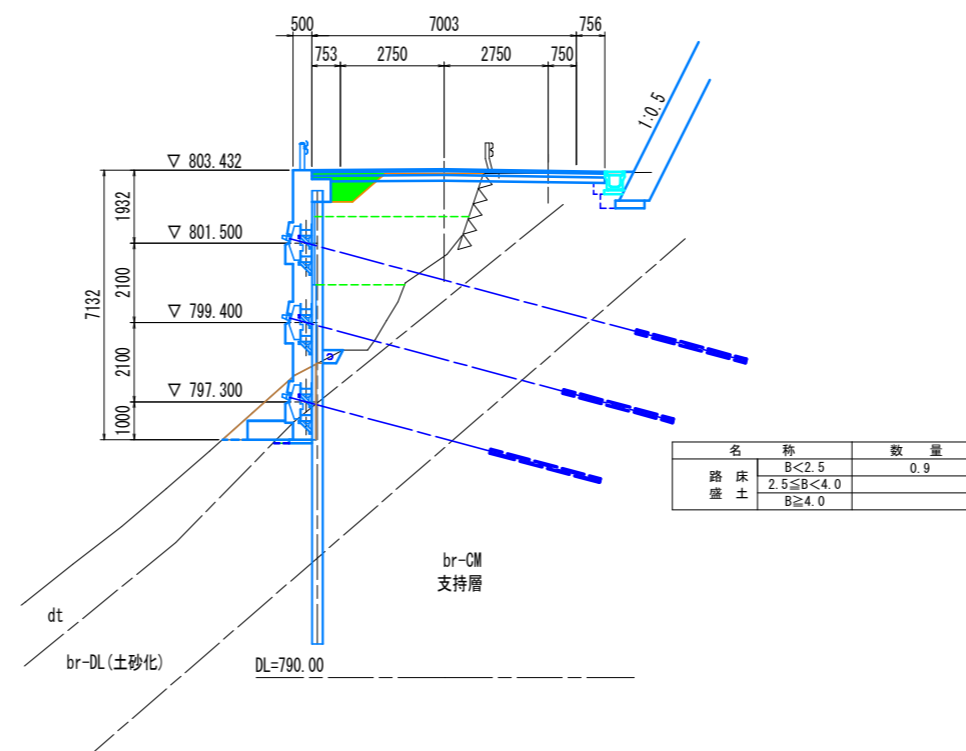
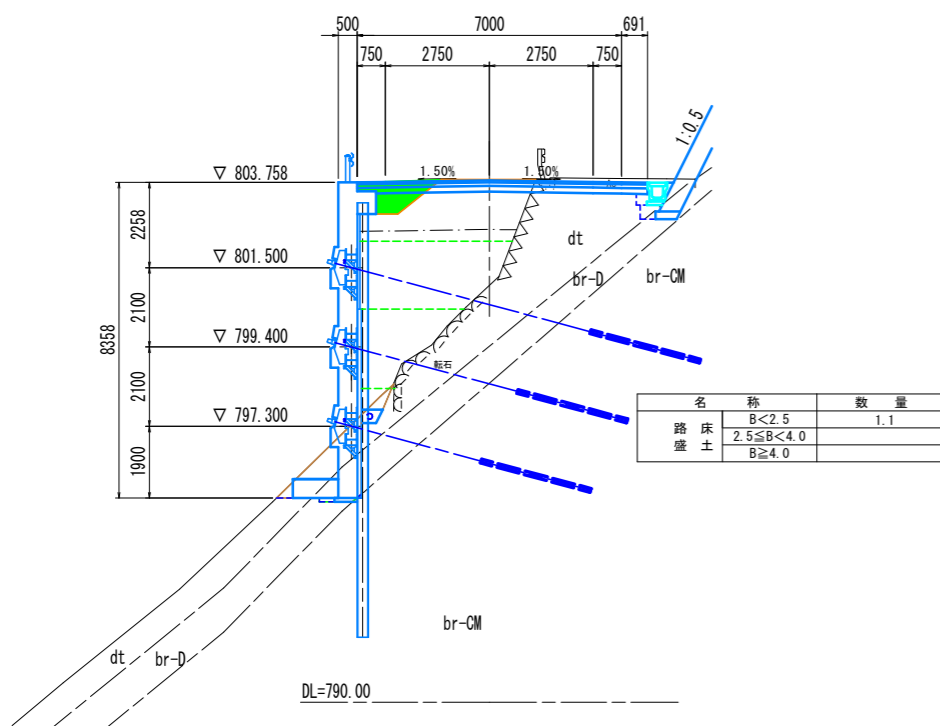
NO. 11+0.800



Gブロック

NO. 11+0.800

NO. 11+8.794



実施設計図面

工事名	R2三土 国道439号 三、東総谷管生名項 道路改良工事(2)		
路線名等	一般国道439号		
工事箇所	三好市東祖谷管生名項(第2分割)		
図面名	土工数量算出図(2/2)		
縮尺	S=1:100	図面番号	4 / 8
事業者名	徳島県西部総合県民局県土整備部<三好>		

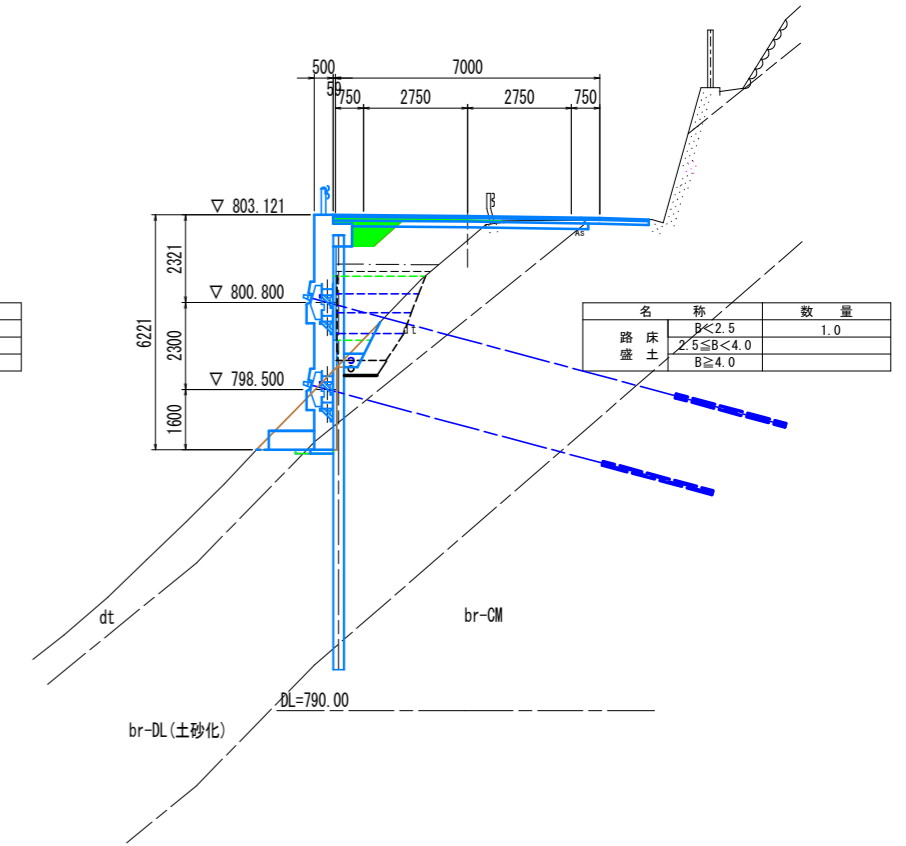
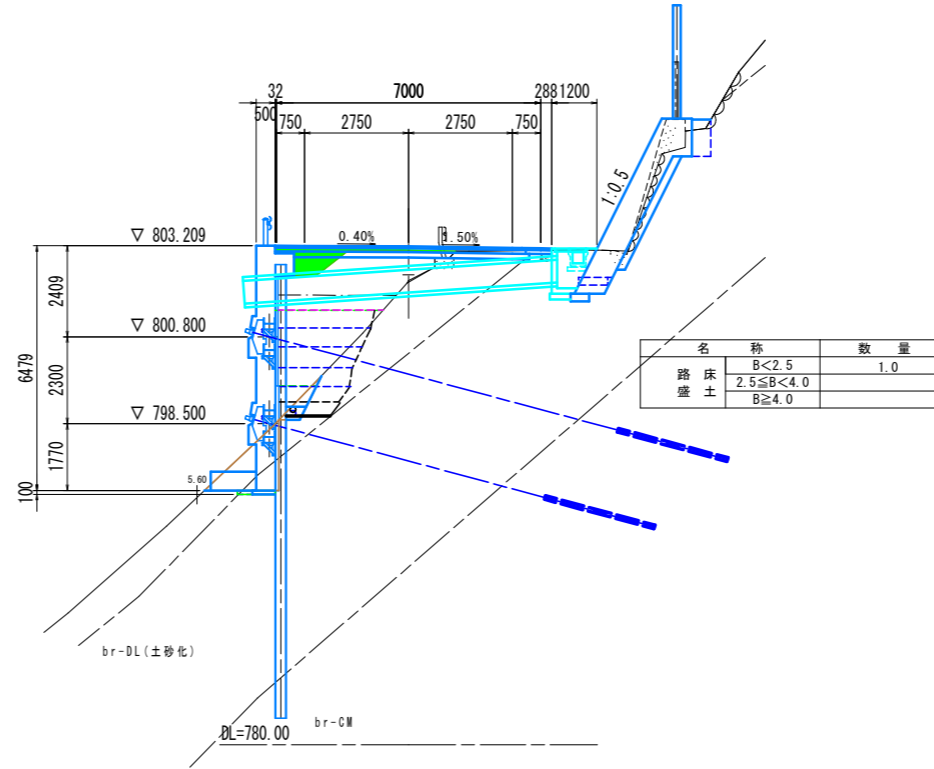
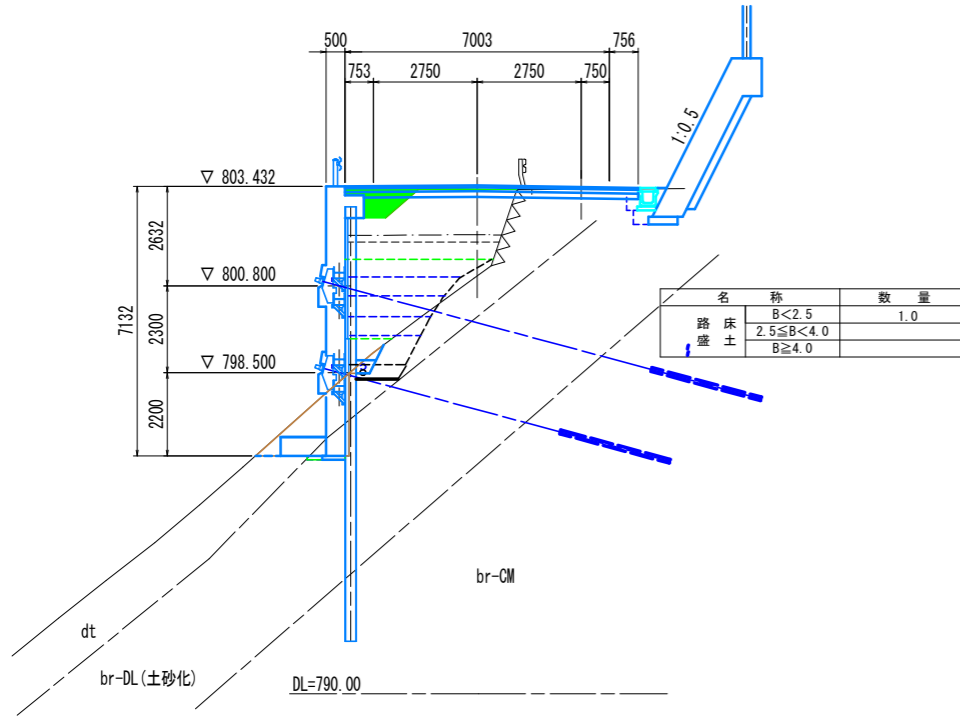
土工数量算出図 (4/5) S=1:100

Hブロック

NO. 11+8.794

NO. 11+14.50

NO. 11+16.751



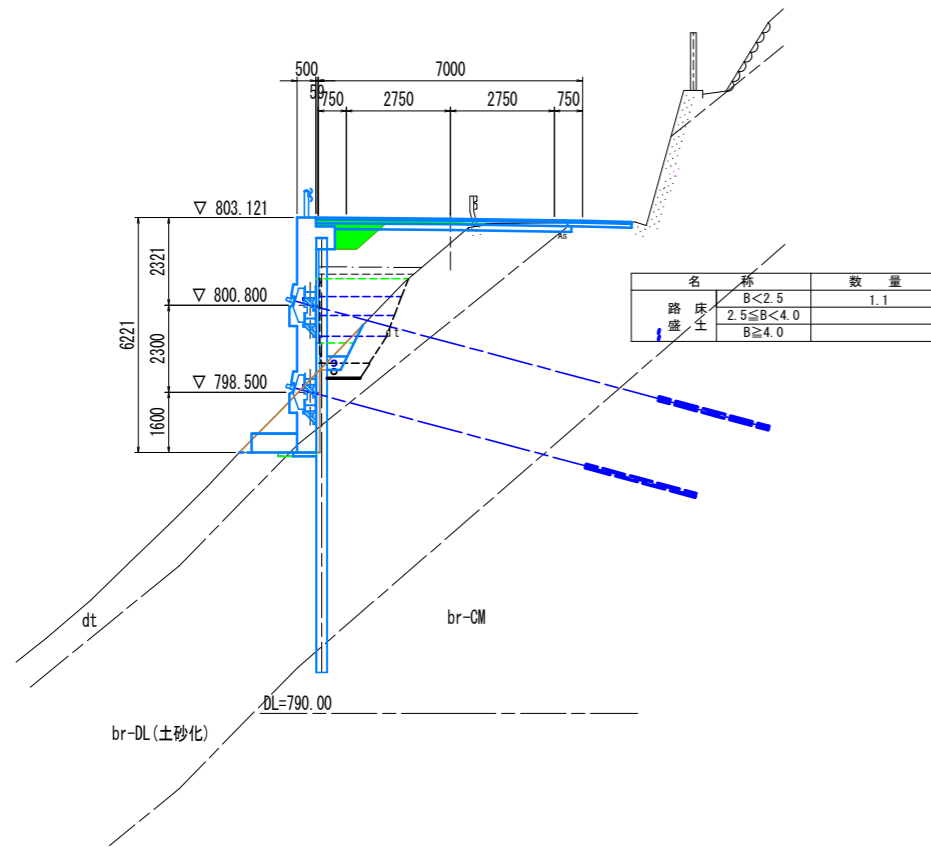
実施設計図面

工事名	R23土 国道439号 三好市東祖谷菅生名頃 道路改良工事(2)		
路線名等	一般国道439号		
工事箇所	三好市東祖谷菅生名頃(第2分割)		
図面名	土工数量算出図(4/5)		
縮尺	S=1:100	図面番号	5 / 8
事業者名	徳島県西部総合県民局県土整備部<三好>		

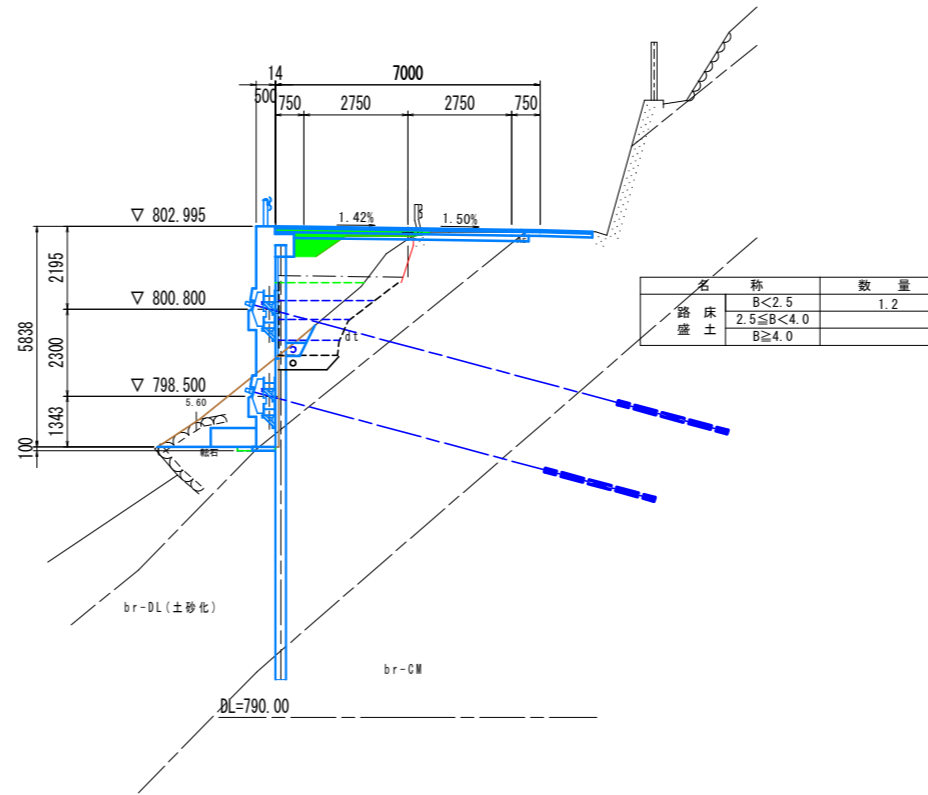
土工数量算出図 (5/5) S=1:100

Iブロック

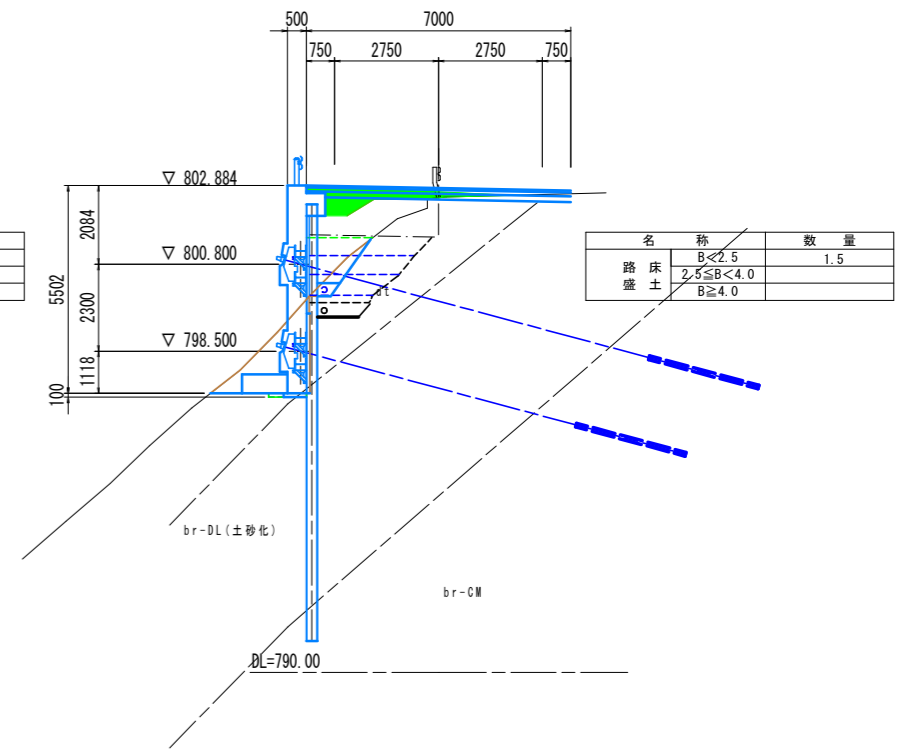
NO. 11+16.751



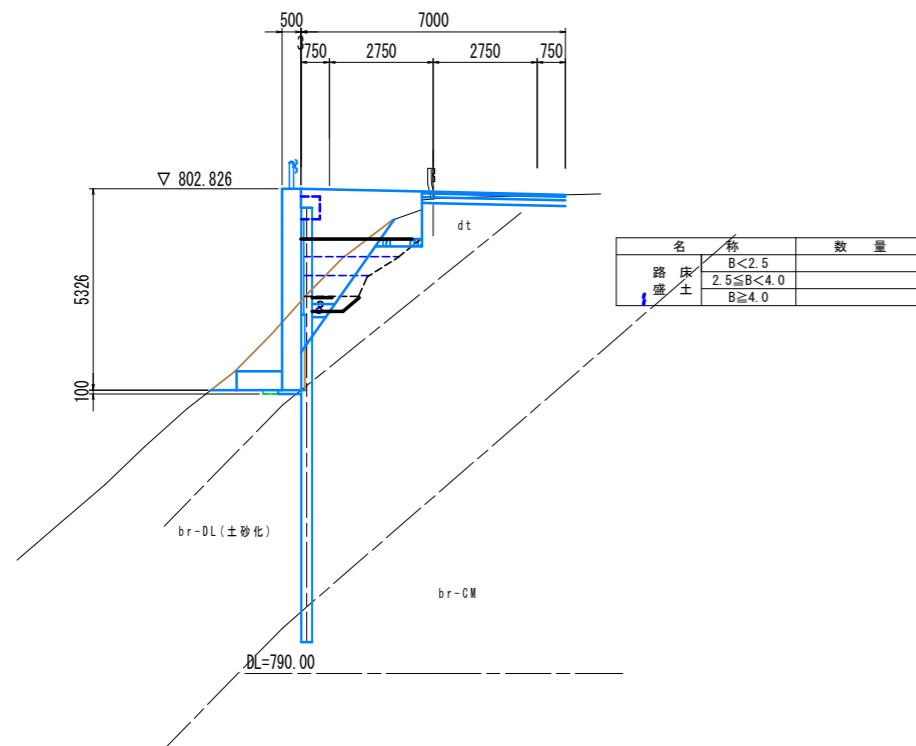
NO. 12



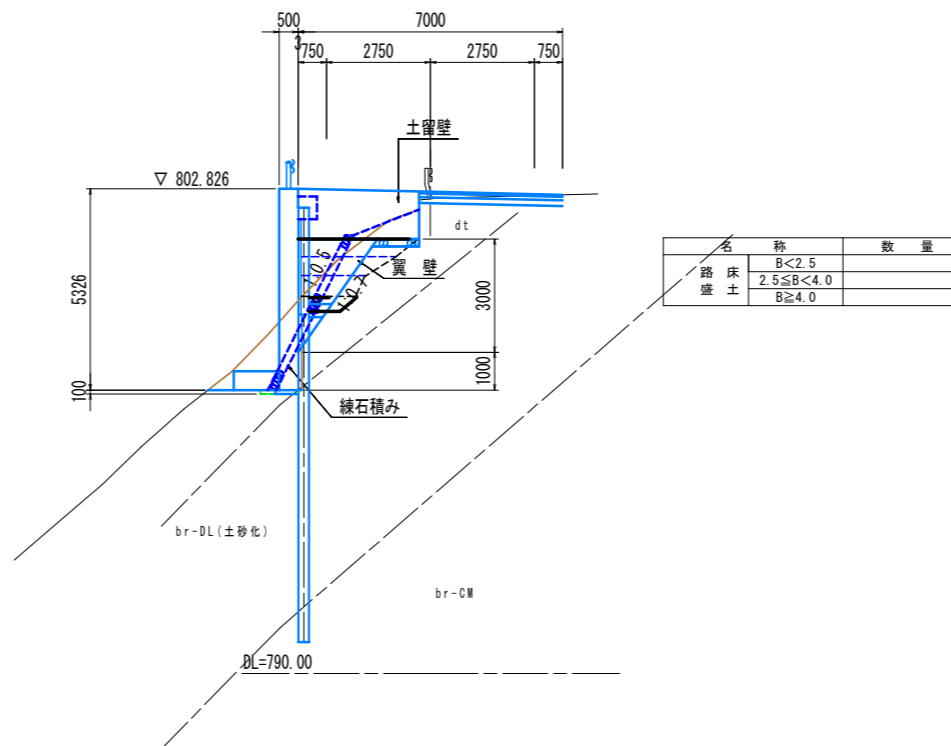
NO. 12+2.839



NO. 12+3.829 (+4.323)



NO. 12+4.323

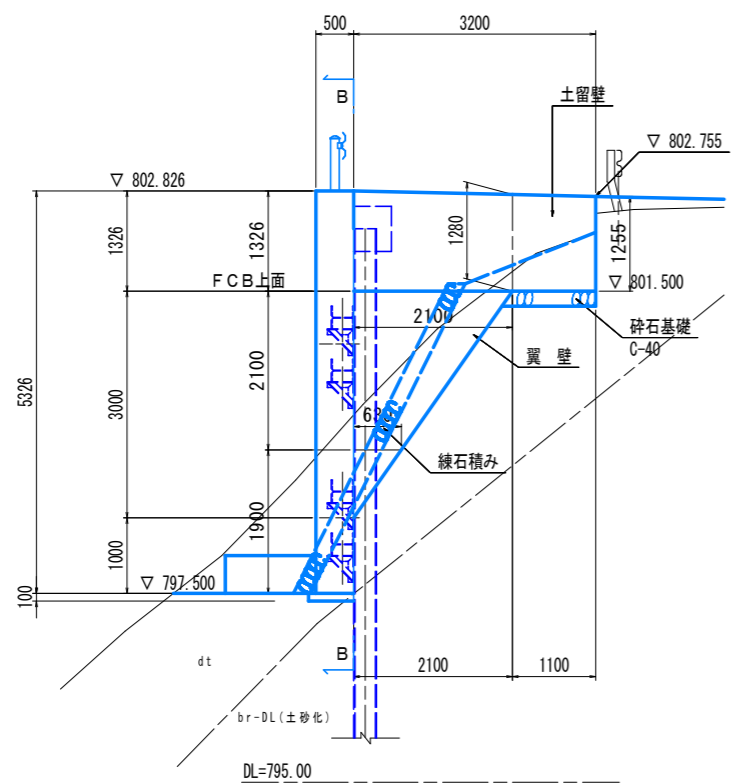


実施設計図面

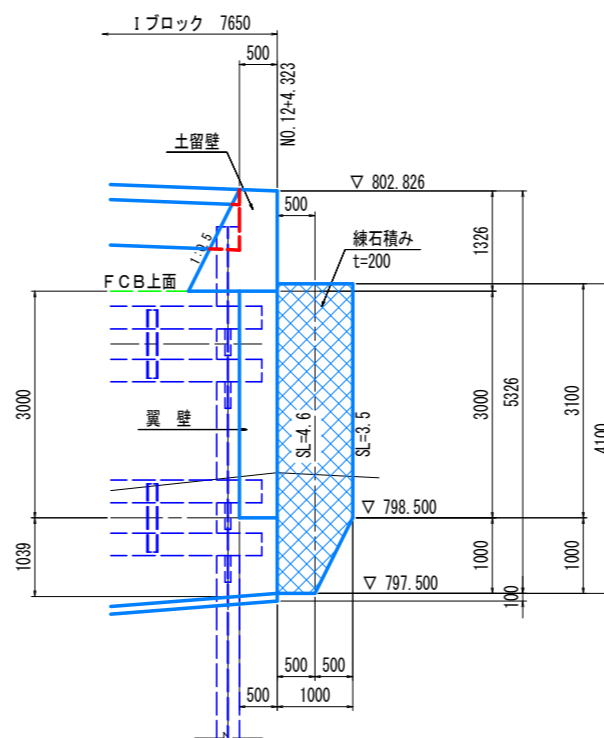
工事名	R2土 国道439号 三好市東祖谷菅生名頃 道路改良工事(2)		
路線名等	一般国道439号		
工事箇所	三好市東祖谷菅生名頃(第2分割)		
図面名	土工数量算出図(5/5)		
縮尺	S=1:100	図面番号	6 / 8
事業者名	徳島県西部総合県民局県土整備部<三好>		

Iブロック翼壁及びすり付け工詳細図 S=1:50

側面図
<A-A>

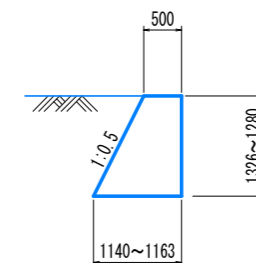


背面図
<B-B>

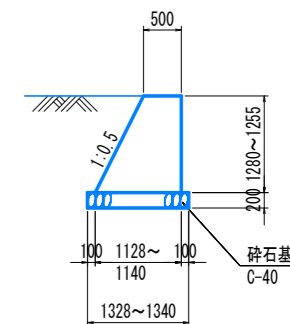


土留壁

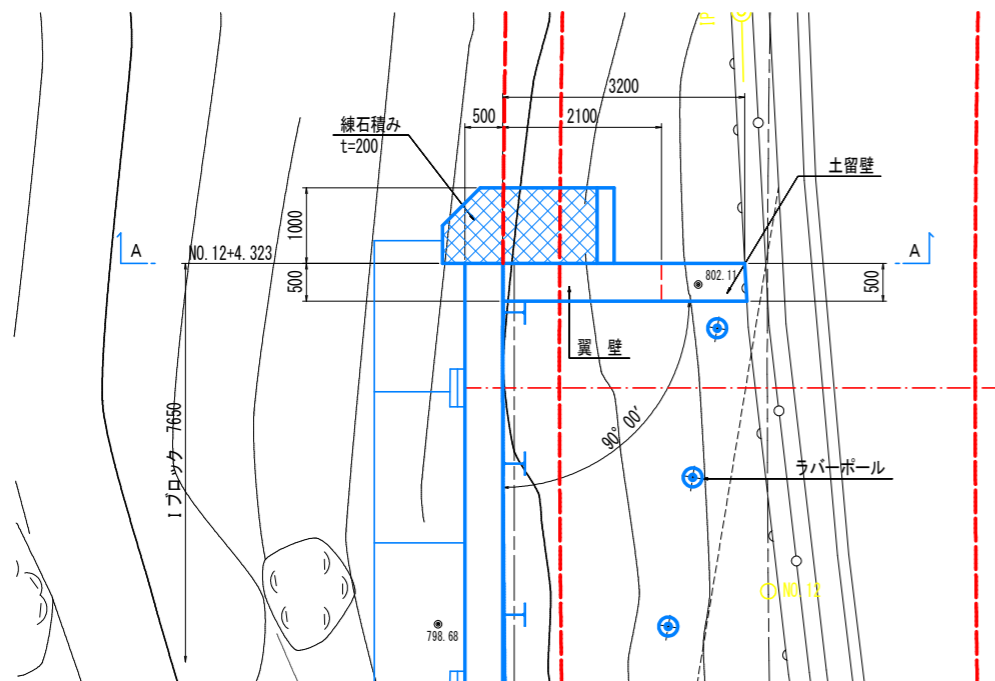
砕石基礎無し



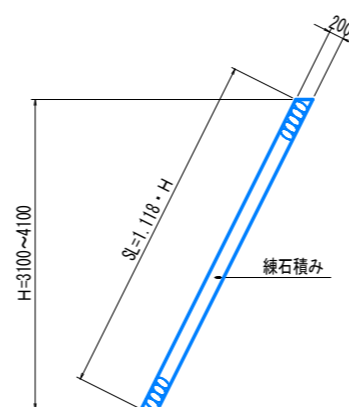
砕石基礎有り



平面図



練石積み



実施設計図面

工事名	R2土 国建439号 三好市東祖谷菅生名頃 道路改良工事(2)		
路線名等	一般国道439号		
工事箇所	三好市東祖谷菅生名頃(第2分割)		
図面名	Iブロック翼壁及びすり付け工詳細図		
縮尺	S=1:50	図面番号	7 / 8
事業者名	徳島県西部総合県民局県土整備部<三好>		

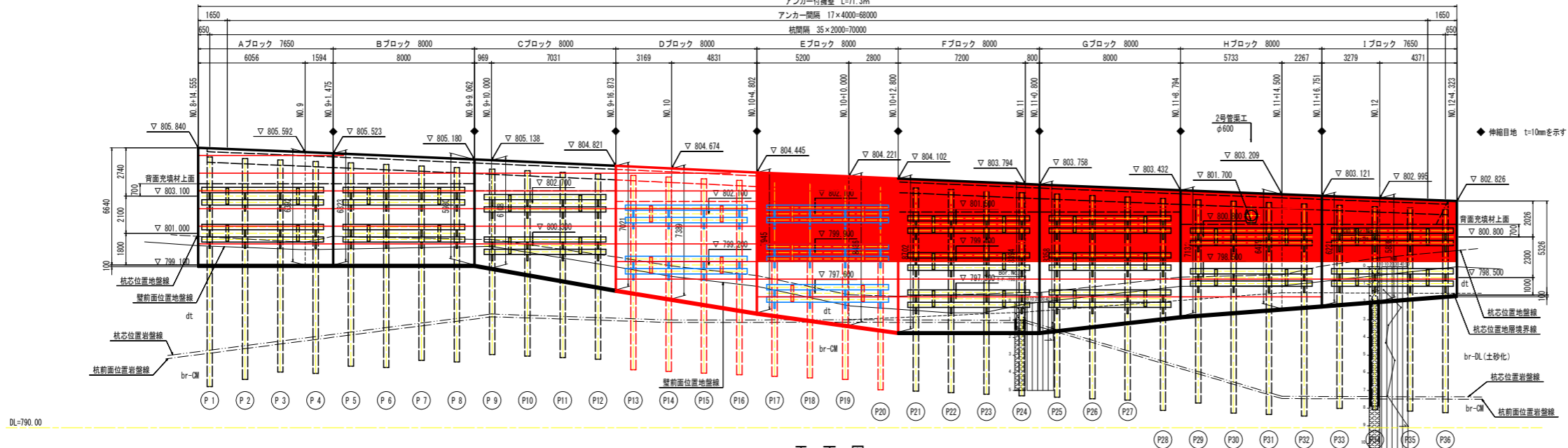
アンカー付擁壁一般図 S=1:100
 < 終点側区間 >

背面図

アンカー付擁壁 L=71.3m

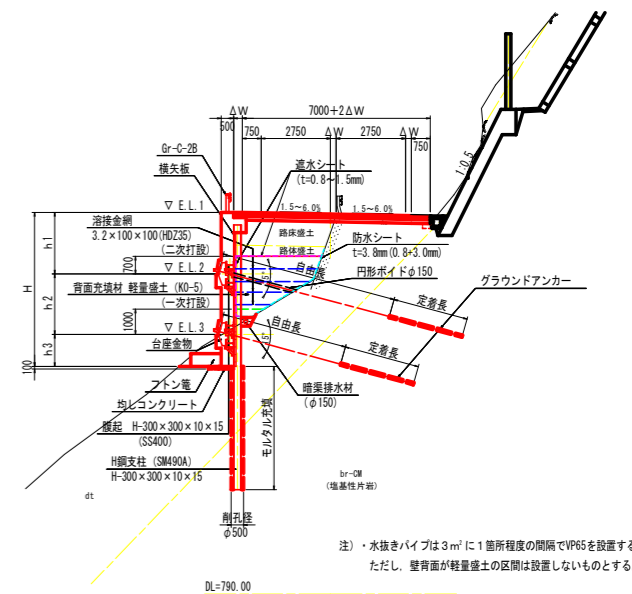
アンカー間隔 17×4000=68000

杭間隔 35×2000=70000



標準断面図

(N0.9+10.0付近)



注・水抜きパイプは3㎡に1箇所程度の間隔でVP65を設置すること。ただし、壁背面が軽量盛土の区間は設置しないものとする。

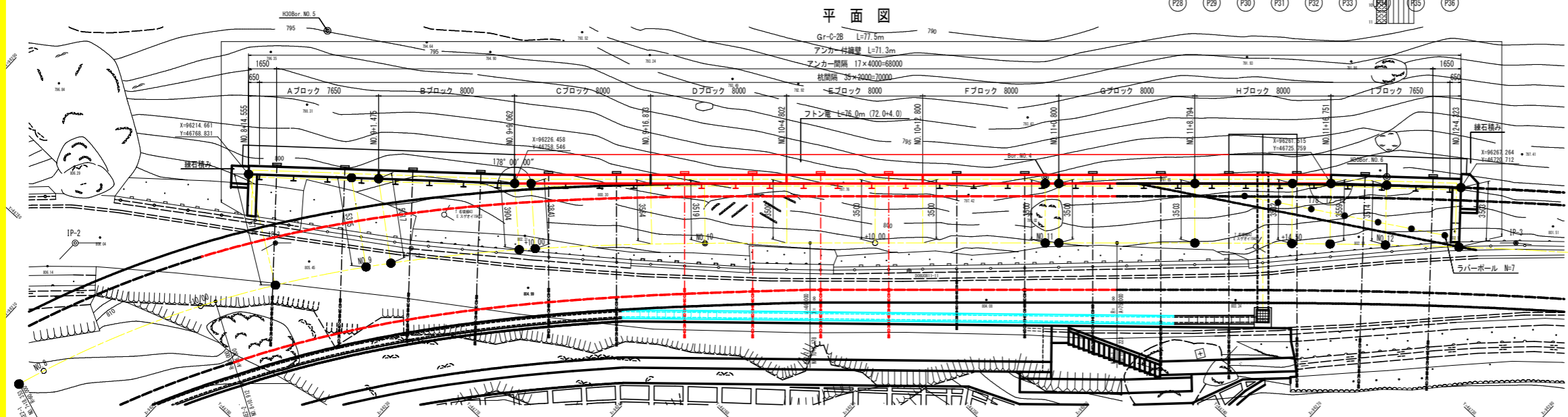
平面図

Gr-C-2B L=77.5m

アンカー付擁壁 L=71.3m

マンカー間隔 17×4000=68000

杭間隔 35×2000=70000



- 【施工手順】
- 1) 杭工用の足場を設置してH鋼杭をダウンザールハンマーで施工する。
 - 2) H鋼杭に横失板を挿入しながら壁下端まで掘削を行う。
 - 3) 裏込め材一次打設面以上に横失板を設置する。
 - 4) 杭背面に暗渠排水材を設置し、溶接金網及び防水シートを必要分設置する。
 - 5) 裏込め材一次打設面まで裏込め材(軽量盛土)を打設する。
 - 6) 軽量盛土が硬化後、杭に埋設し鋼材を設置して上段アンカーを施工する。
 - 7) 裏込め材二次打設面以上に横失板を設置する。
 - 8) 溶接金網及び防水シートを設置して、裏込め材二次打設面まで軽量盛土を打設する。
 - 9) 軽量盛土が硬化後、杭に埋設し鋼材を設置して上段アンカーを施工する。
 - 10) アンカーの施工が完了後、残りの横失板を設置して排水シートを設置後、盛土を行う。
 - 11) 前面コンクリート壁(RC)を仕上げ最終盛土及び舗装を行う。

実施設計図面	
工事名	R12土 盛土439号 三好市東谷谷管生名塚 建設工事(2)
路線名等	一般国道439号
工事箇所	三好市東谷谷管生名塚(第2分割)
図面名	アンカー付擁壁一般図<終点側区間>
縮尺	S=1:100 図面番号 8 / 8
会社名	
事業者名	徳島県西部総合振興局土木整備部<三好>